



...going one step further



A881

Latin

- 1 M. iliacus
- 2 M. quadratus lumborum, origo
- 3 Os coxae
- 4 M. psoas major
- 5 Ramus superior ossis pubis
- 6 M. pectineus, origo
- 7 M. rectus abdominis, insertio
- 8 M. obliquus internus abdominis, insertio
- 9 M. adductor longus, origo
- 10 M. adductor brevis, origo
- 11 M. gracilis, origo
- 12 M. adductor magnus, origo
- 13 M. obturatorius externus, origo
- 14 Ramus inferior ossis pubis
- 15 M. iliopsoas
- 16 M. vastus intermedius, origo
- 17 Femur
- 18 M. vastus lateralis, origo
- 19 M. gluteus minimus
- 20 M. rectus femoris, origo
- 21 M. gluteus medius
- 22 M. sartorius, origo
- 23 M. obliquus externus abdominis, insertio
- 24 M. obliquus internus abdominis, origo
- 25 M. transversus abdominis, origo
- 26 M. erector spinae, origo
- 27 M. piriformis
- 28 M. coccygeus, origo
- 29 M. levator ani, origo
- 30 M. gluteus maximus
- 31 Lig. sacrotuberale
- 32 M. obturatorius internus
- 33 M. transversus perinei superficialis, origo
- 34 M. ischiocavernosus, origo
- 35 M. transversus perinei profundus, origo
- 36 M. vastus medialis, origo
- 37 M. latissimus dorsi, origo
- 38 M. gemellus superior
- 39 M. gemellus inferior
- 40 M. quadratus femoris
- 41 M. pectineus, insertio
- 42 M. gluteus maximus, insertio
- 43 M. adductor magnus, insertio
- 44 M. adductor brevis, insertio
- 45 M. biceps femoris, origo
- 46 M. semitendinosus, origo
- 47 M. tensor fasciae latae, origo
- 48 M. semimembranosus, origo
- 49 M. iliacus, origo
- 50 Foramen ischiadicum majus
- 51 M. quadratus femoris, origo
- 52 Tuber ischiadicum
- 53 Collum femoris
- 54 Trochanter minor
- 55 M. gluteus minimus, insertio
- 56 Trochanter major
- 57 M. gluteus medius, insertio
- 58 M. piriformis, insertio
- 59 Caput femoris
- 60 Capsula articularis
- 61 M. gluteus minimus, origo
- 62 M. obturatorius internus, origo
- 63 M. iliopsoas, insertio
- 64 Spina iliaca anterior inferior
- 65 Spina iliaca anterior superior
- 66 M. gluteus medius, origo
- 67 M. obturatorius internus et mm. gemelli superior et inferior, insertio
- 68 M. obturatorius externus, insertio
- 69 M. quadratus femoris, insertio
- 70 M. gemellus inferior, origo
- 71 Spina ischiadica
- 72 M. gemellus superior, origo
- 73 M. gluteus maximus, origo

Hip joint

English

The model shows the right hip joint of a male with the individual muscles as well as the muscle origins and insertions on the femur and the hip bone. For educational purposes, the origin and insertion areas of the muscles have been raised and presented in colour (muscle origin = red; muscle insertion = blue). The hip muscles have been mounted on their corresponding regions of origin and insertion and are thus removable.

- 1 Iliacus
- 2 Quadratus lumborum, origin
- 3 Hip bone
- 4 Psoas major
- 5 Superior pubic ramus
- 6 Pectineus, origin
- 7 Rectus abdominis, insertion
- 8 Obliquus internus abdominis, insertion
- 9 Adductor longus, origin
- 10 Adductor brevis, origin
- 11 Gracilis, origin
- 12 Adductor magnus, origin
- 13 Obturator externus, origin
- 14 Inferior pubic ramus
- 15 Iliopsoas
- 16 Vastus intermedius, origin
- 17 Femur
- 18 Vastus lateralis, origin
- 19 Gluteus minimus
- 20 Rectus femoris, origin
- 21 Gluteus medius
- 22 Sartorius, origin
- 23 Obliquus externus abdominis, insertion
- 24 Obliquus internus abdominis, origin
- 25 Transversus abdominis, origin
- 26 Erector spinae, origin
- 27 Piriformis
- 28 Coccygeal muscle, origin
- 29 Levator ani, origin
- 30 Gluteus maximus
- 31 Sacrotuberous ligament
- 32 Obturator internus
- 33 Superficial transverse perineal muscle, origin
- 34 Ischiocavernosus origin
- 35 Deep transverse perineal muscle, origin
- 36 Vastus medialis, origin
- 37 Latissimus dorsi, origin
- 38 Gemellus superior
- 39 Gemellus inferior
- 40 Quadratus femoris
- 41 Pectineus, insertion
- 42 Gluteus maximus, insertion
- 43 Adductor magnus, insertion
- 44 Adductor brevis, insertion
- 45 Biceps femoris, origin
- 46 Semitendinosus, origin
- 47 Tensor fasciae latae, origin
- 48 Semimembranosus, origin
- 49 Iliacus, origin
- 50 Greater sciatic foramen
- 51 Quadratus femoris, origin
- 52 Sciatic tuber
- 53 Neck of femur
- 54 Lesser trochanter
- 55 Gluteus minimus, insertion
- 56 Greater trochanter
- 57 Gluteus medius, insertion
- 58 Piriformis, insertion
- 59 Head of femur
- 60 Joint capsule
- 61 Gluteus minimus, origin
- 62 Obturator internus, origin
- 63 Iliopsoas, insertion
- 64 Anterior inferior iliac spine
- 65 Anterior superior iliac spine
- 66 Gluteus medius, origin
- 67 Obturator internus and gemellus superior and gemellus inferior, insertion
- 68 Obturator externus, insertion
- 69 Quadratus femoris, insertion
- 70 Gemellus inferior, origin
- 71 Ischial spine
- 72 Gemellus superior, origin
- 73 Gluteus maximus, origin

Das Modell zeigt das rechte Hüftgelenk eines Mannes mit einzelnen Muskeln sowie den Muskelursprüngen und -ansätzen am Oberschenkelknochen und am Hüftbein. Aus didaktischen Gründen sind die Ursprungs- und Ansatzflächen der Muskeln erhöht und farbig (Ursprung = rot; Ansatz = blau) dargestellt. Die Hüftmuskulatur ist auf ihren jeweiligen Ursprungs- und Ansatzflächen aufgesteckt und somit abnehmbar.

- | | |
|---|--|
| 1 Darmbeinmuskel | 47 Spanner der Oberschenkelbinde, Ursprung |
| 2 Viereckiger Lendenmuskel, Ursprung | 48 Halbmembranöser Muskel, Ursprung |
| 3 Hüftbein | 49 Darmbeinmuskel, Ursprung |
| 4 Großer Lendenmuskel | 50 Großes Sitzbeinloch |
| 5 Oberer Schambeinast | 51 Viereckiger Oberschenkelmuskel, Ursprung |
| 6 Kamm-Muskel, Ursprung | 52 Sitzbeinhöcker |
| 7 Gerader Bauchmuskel, Ansatz | 53 Oberschenkelhals |
| 8 Innerer schräger Bauchmuskel, Ansatz | 54 Kleiner Rollhügel |
| 9 Langer Schenkelanzieher, Ursprung | 55 Kleiner Gesäßmuskel, Ansatz |
| 10 Kurzer Schenkelanzieher, Ursprung | 56 Großer Rollhügel |
| 11 Schlanker Muskel, Ursprung | 57 Mittlerer Gesäßmuskel, Ansatz |
| 12 Großer Schenkelanzieher, Ursprung | 58 Birnenmuskel, Ansatz |
| 13 Äußerer Hüftlochmuskel, Ursprung | 59 Oberschenkelkopf |
| 14 Unterer Schambeinast | 60 Gelenkkapsel |
| 15 Darmbein-Lenden-Muskel | 61 Kleiner Gesäßmuskel, Ursprung |
| 16 Mittlerer Schenkelmuskel, Ursprung | 62 Innerer Hüftlochmuskel, Ursprung |
| 17 Oberschenkelknochen | 63 Darmbein-Lenden-Muskel, Ansatz |
| 18 Äußerer Schenkelmuskel, Ursprung | 64 Unterer vorderer Darmbeinstachel |
| 19 Kleiner Gesäßmuskel | 65 Oberer vorderer Darmbeinstachel |
| 20 Gerader Oberschenkelmuskel, Ursprung | 66 Mittlerer Gesäßmuskel, Ursprung |
| 21 Mittlerer Gesäßmuskel | 67 Innerer Hüftlochmuskel und oberer und unterer Zwillingsmuskel, Ansatz |
| 22 Schneidermuskel, Ursprung | 68 Äußerer Hüftlochmuskel, Ansatz |
| 23 Äußerer schräger Bauchmuskel, Ansatz | 69 Viereckiger Oberschenkelmuskel, Ansatz |
| 24 Innerer schräger Bauchmuskel, Ursprung | 70 Unterer Zwillingsmuskel, Ursprung |
| 25 Querer Bauchmuskel, Ursprung | 71 Sitzbeinstachel |
| 26 Aufrichter der Wirbelsäule, Ursprung | 72 Oberer Zwillingsmuskel, Ursprung |
| 27 Birnenmuskel | 73 Großer Gesäßmuskel, Ursprung |
| 28 Steißbeinmuskel, Ursprung | |
| 29 Afterheber, Ursprung | |
| 30 Großer Gesäßmuskel | |
| 31 Steißbein-Sitzbein-Band | |
| 32 Innerer Hüftlochmuskel | |
| 33 Oberflächlicher querer Damm-Muskel, Ursprung | |
| 34 Sitzbein-Schwellkörpermuskel, Ursprung | |
| 35 Tiefer querer Damm-Muskel, Ursprung | |
| 36 Innerer Schenkelmuskel, Ursprung | |
| 37 Breiter Rückenmuskel, Ursprung | |
| 38 Oberer Zwillingsmuskel | |
| 39 Unterer Zwillingsmuskel | |
| 40 Viereckiger Oberschenkelmuskel | |
| 41 Kamm-Muskel, Ansatz | |
| 42 Großer Gesäßmuskel, Ansatz | |
| 43 Großer Schenkelanzieher, Ansatz | |
| 44 Kurzer Schenkelanzieher, Ansatz | |
| 45 Zweiköpfiger Oberschenkelmuskel, Ursprung | |
| 46 Halbsehniger Muskel, Ursprung | |

Articulación de la cadera

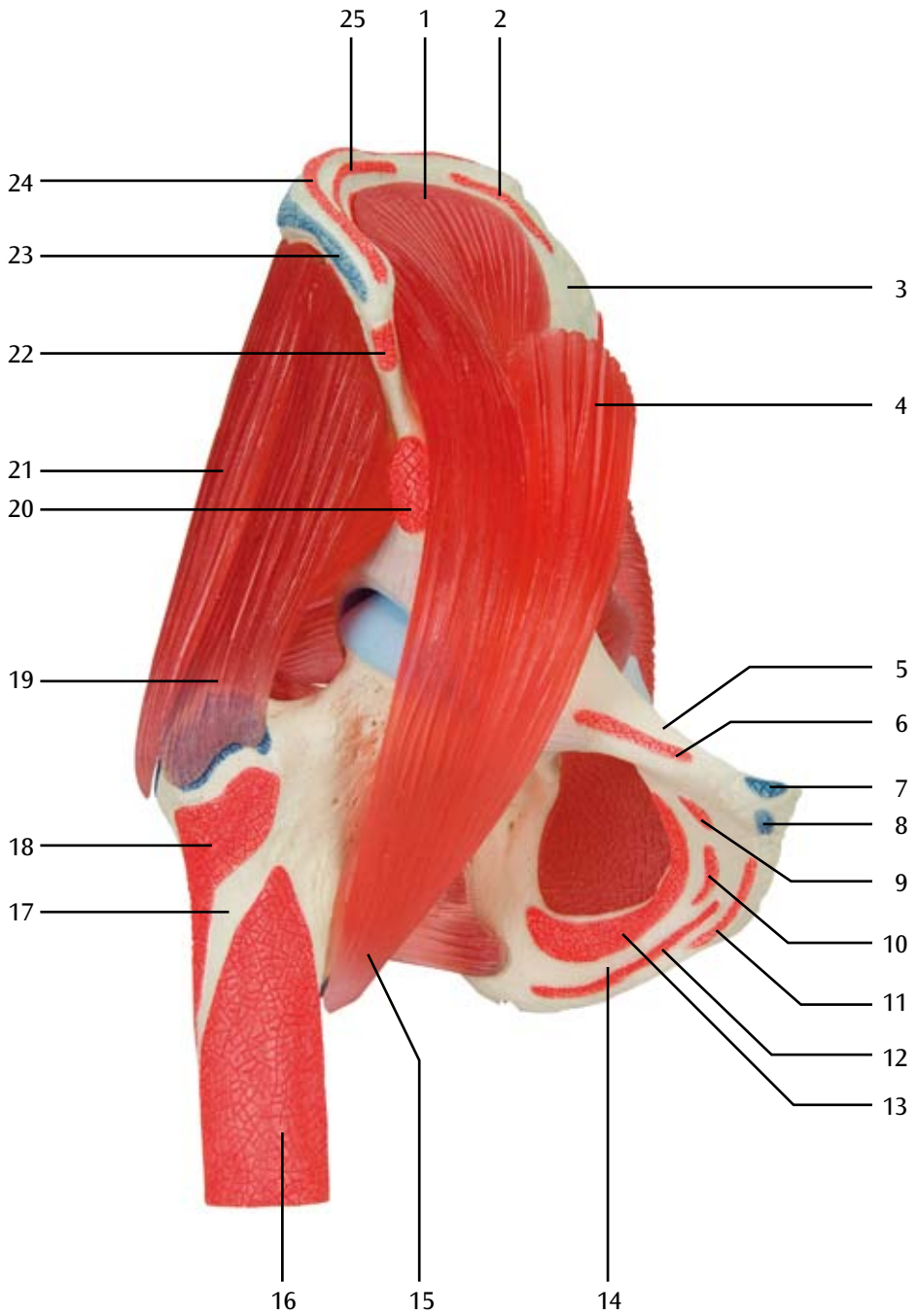
Español

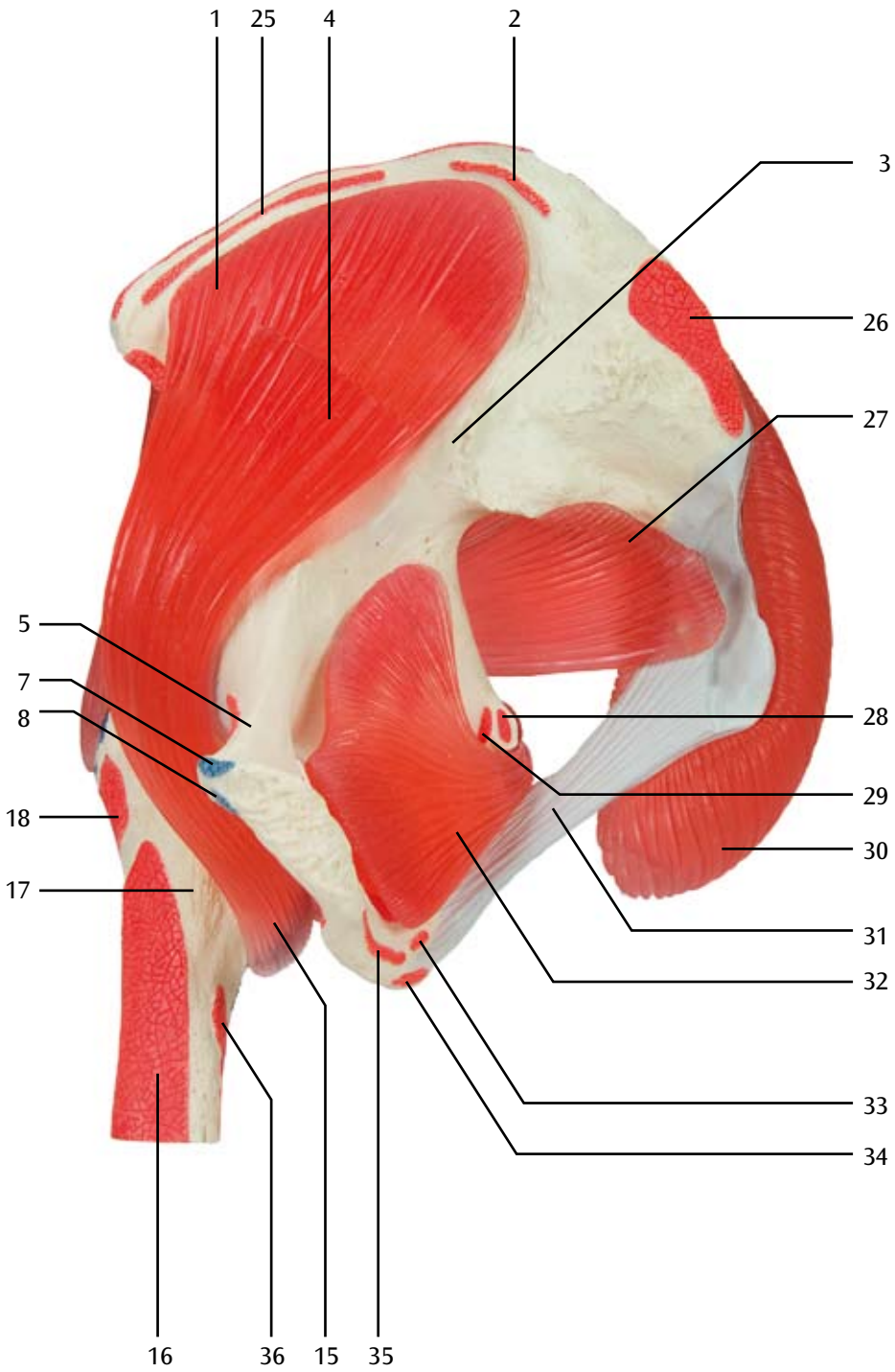
El modelo muestra la articulación de la cadera de un hombre, con músculos individuales, al igual que sus orígenes e inserciones en el fémur y en el hueso ilíaco. Por razones didácticas, las superficies de los orígenes e inserciones de los músculos se presentan en relieve y con distintos colores (origen = rojo, inserción = azul). La musculatura de la cadera se encuentra insertada en sus regiones correspondientes de origen e inserción y es también desmontable.

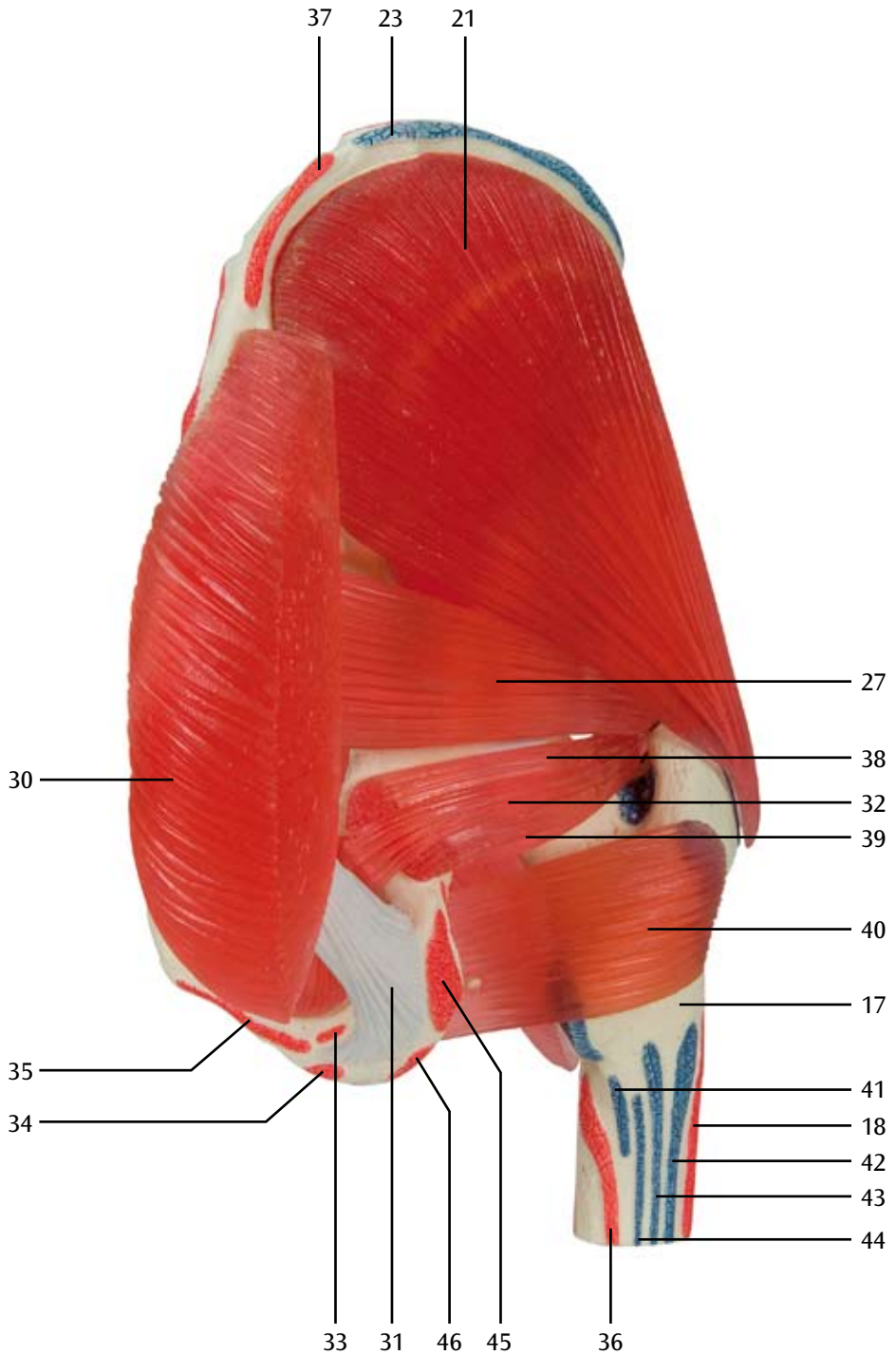
- 1 M. ilíaco
- 2 M. cuadrado lumbar, origen
- 3 Hueso coxal
- 4 M. psoas mayor
- 5 H. pubis, rama superior
- 6 M. pectíneo, origen
- 7 M. recto del abdomen, inserción
- 8 M. oblicuo interno del abdomen, inserción
- 9 M. aproximador largo, origen
- 10 M aproximador corto, origen
- 11 M. grácil, origen
- 12 M. aproximador mayor, origen
- 13 M. obturador externo, origen
- 14 H. pubis, rama inferior
- 15 M. iliopsoas
- 16 M. vasto intermedio, origen
- 17 Fémur
- 18 M. vasto lateral, origen
- 19 M. glúteo menor
- 20 M. recto femoral, origen
- 21 M. glúteo medio
- 22 M. sartorio, origen
- 23 M. oblicuo externo del abdomen, inserción
- 24 M. oblicuo interno del abdomen, origen
- 25 M. transverso del abdomen, origen
- 26 M. erector de la espina dorsal, origen
- 27 M. piriforme
- 28 M. coccígeo, origen
- 29 M. elevador del ano, origen
- 30 QM. glúteo mayor
- 31 Lig. sacrotuberoso
- 32 M. obturador interno
- 33 M. transverso perineal superficial, origen
- 34 M. isquiocavernoso, origen
- 35 M. transverso perineal profundo, origen
- 36 M. vasto medial, origen
- 37 M. latísimo del dorso, origen
- 38 M. gémينو superior
- 39 M. gémينو inferior
- 40 M. cuadrado femoral
- 41 M. pectíneo, inserción
- 42 M. glúteo mayor, inserción
- 43 M. aproximador mayor, inserción
- 44 M aproximador corto, inserción
- 45 M. bíceps femoral, origen
- 46 M. semitendinoso, origen
- 47 M. tensor de la fascia lata, origen
- 48 M. semimembranoso, origen
- 49 M. ilíaco, origen
- 50 Orificio ciático mayor
- 51 M. cuadrado femoral, origen
- 52 Tuberosidad isquiática
- 53 Fémur, cuello
- 54 Trocánter menor
- 55 M. glúteo menor, inserción
- 56 Trocánter mayor
- 57 M. glúteo medio, inserción
- 58 M. piriforme, inserción
- 59 Fémur, cabeza
- 60 Cápsula articular
- 61 M. glúteo menor, origen
- 62 M. obturador interno, origen
- 63 M. iliopsoas, inserción
- 64 Espina ilíaca anterior inferior
- 65 Espina ilíaca anterior superior
- 66 M. glúteo medio, origen
- 67 Músculo obturador interno y gemelos superior e inferior, inserción
- 68 M. obturador externo, inserción
- 69 M. cuadrado femoral, inserción
- 70 M. gémينو inferior, origen
- 71 Espina isquiática
- 72 M. gémينو superior, origen
- 73 M. glúteo mayor, origen

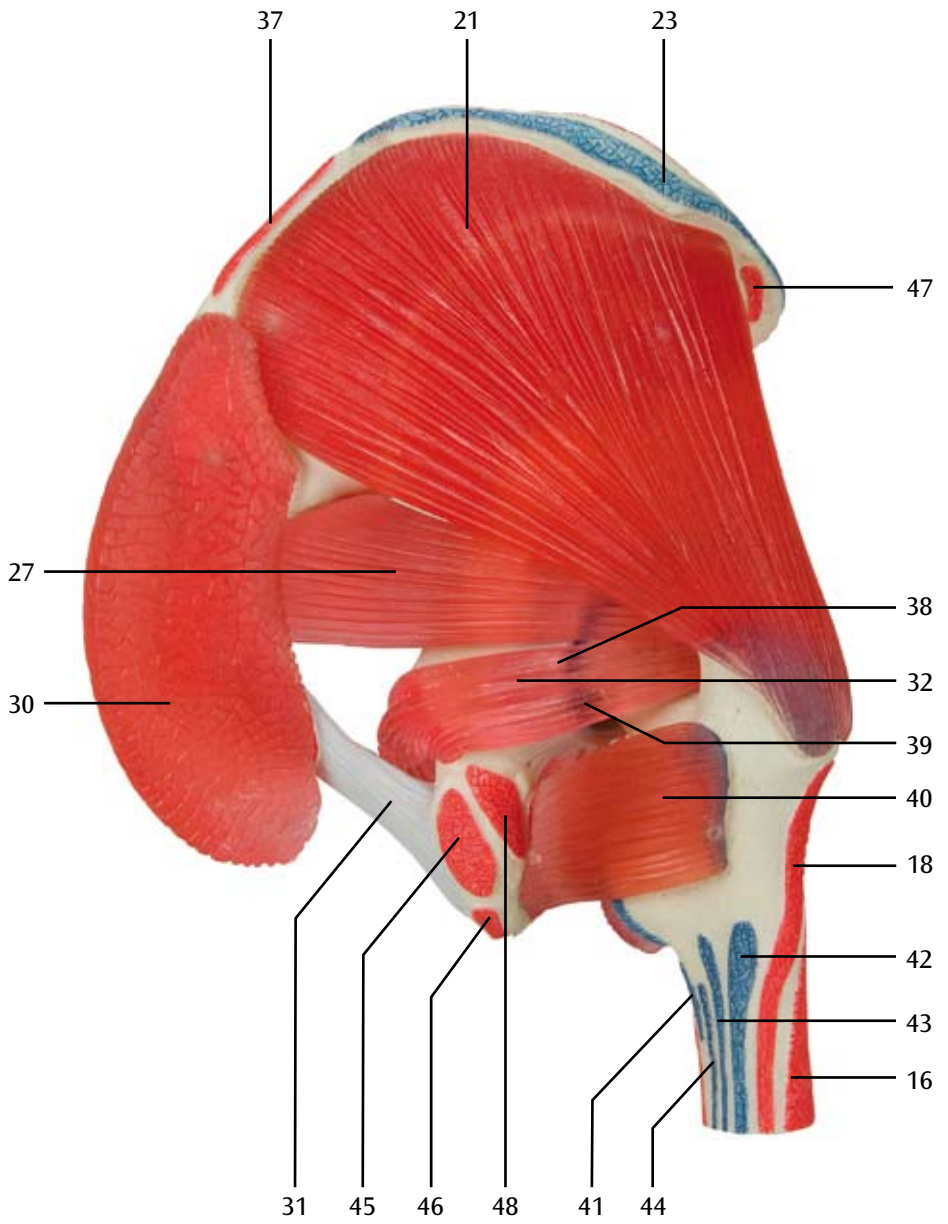
Ce modèle illustre l'articulation coxofémorale droite chez un homme ; divers muscles y sont visibles ainsi que les zones d'insertion musculaire distale et proximale du fémur et de l'os iliaque. Dans des buts didactiques, les surfaces musculaires des zones distales et proximales sont mises en surélévation et colorées différemment (insertion distale = rouge ; insertion proximale = bleu). Les divers muscles de la hanche sont disposés sur les surfaces respectives de leurs insertions distales et proximales, ce qui permettra de les retirer.

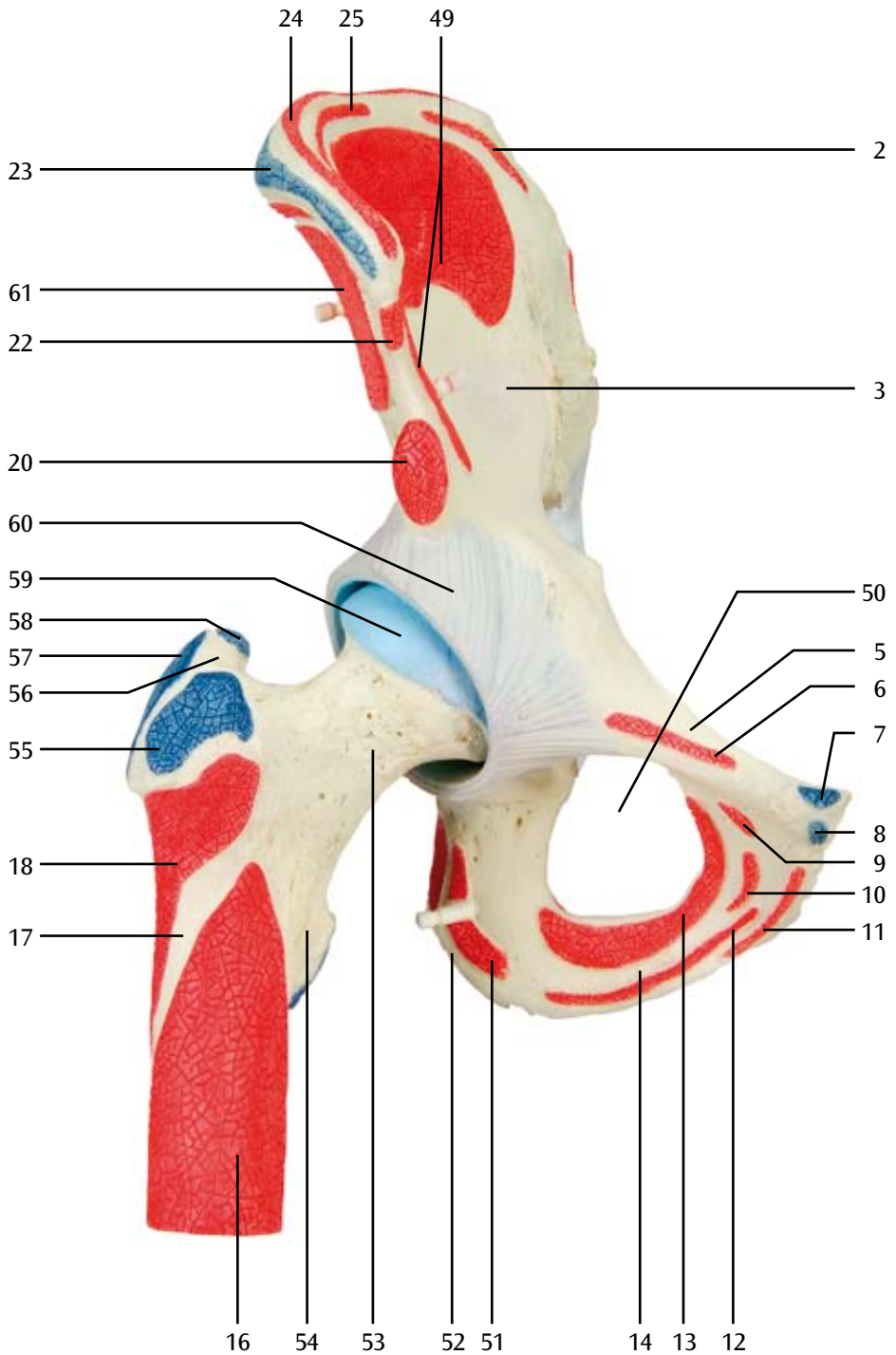
- | | | | |
|----|---|----|--|
| 1 | Muscle iliaque | 45 | Muscle biceps fémoral, origine |
| 2 | Muscle carré des lombes, origine | 46 | Muscle semi-tendineux, origine |
| 3 | Os iliaque | 47 | Muscle tenseur du fascia lata, origine |
| 4 | Muscle grand psoas | 48 | Muscle semi-membraneux, origine |
| 5 | Os pubien, rameau supérieur | 49 | Muscle iliaque, origine |
| 6 | Muscle pectiné, origine | 50 | Grand foramen ischiatique |
| 7 | Muscle droit de l'abdomen, insertion | 51 | Muscle carré fémoral, origine |
| 8 | Muscle oblique interne de l'abdomen, insertion | 52 | Tubérosité ischiatique |
| 9 | Muscle long adducteur, origine | 53 | Fémur, col |
| 10 | Muscle court adducteur, origine | 54 | Petit trochanter |
| 11 | Muscle gracile, origine | 55 | Muscle petit fessier, insertion |
| 12 | Muscle grand adducteur, origine | 56 | Grand trochanter |
| 13 | Muscle obturateur externe, origine | 57 | Muscle moyen fessier, insertion |
| 14 | Os pubien, rameau inférieur | 58 | Muscle piriforme, insertion |
| 15 | Muscle ilio-psoas | 59 | Fémur, tête |
| 16 | Muscle vaste intermédiaire, origine | 60 | Capsule articulaire |
| 17 | Fémur | 61 | Muscle petit fessier, origine |
| 18 | Muscle vaste latéral, origine | 62 | Muscle obturateur interne, origine |
| 19 | Muscle petit fessier | 63 | Muscle ilio-psoas, insertion |
| 20 | Muscle droit de la cuisse, origine | 64 | Epine iliaque antéro-inférieure |
| 21 | Muscle moyen fessier | 65 | Epine iliaque antéro-supérieure |
| 22 | Muscle sartorius, origine | 66 | Muscle moyen fessier, origine |
| 23 | Muscle oblique externe de l'abdomen, insertion | 67 | Insertion proximale du muscle obturateur externe, des muscles jumeaux supérieur et inférieur |
| 24 | Muscle oblique interne de l'abdomen, origine | 68 | Muscle obturateur externe, insertion |
| 25 | Muscle transverse de l'abdomen, origine | 69 | Muscle carré fémoral, insertion |
| 26 | Muscle érecteur du rachis, origine | 70 | Muscle jumeau inférieur, origine |
| 27 | Muscle piriforme | 71 | Epine ischiatique |
| 28 | Muscle du coccyx, origine | 72 | Muscle jumeau supérieur, origine |
| 29 | Muscle élévateur de l'anus, origine | 73 | Muscle grand fessier, origine |
| 30 | Muscle grand fessier | | |
| 31 | Ligament sacro-tubéral | | |
| 32 | Muscle obturateur interne | | |
| 33 | Muscle transverse superficiel du périnée, origine | | |
| 34 | Insertion distale du muscle ischio-caverneux | | |
| 35 | Muscle transverse profond du périnée, origine | | |
| 36 | Muscle vaste médial, origine | | |
| 37 | Muscle grand dorsal, origine | | |
| 38 | Muscle jumeau supérieur | | |
| 39 | Muscle jumeau inférieur | | |
| 40 | Muscle carré fémoral | | |
| 41 | Muscle pectiné, insertion | | |
| 42 | Muscle grand fessier, insertion | | |
| 43 | Muscle grand adducteur, insertion | | |
| 44 | Muscle court adducteur, insertion | | |

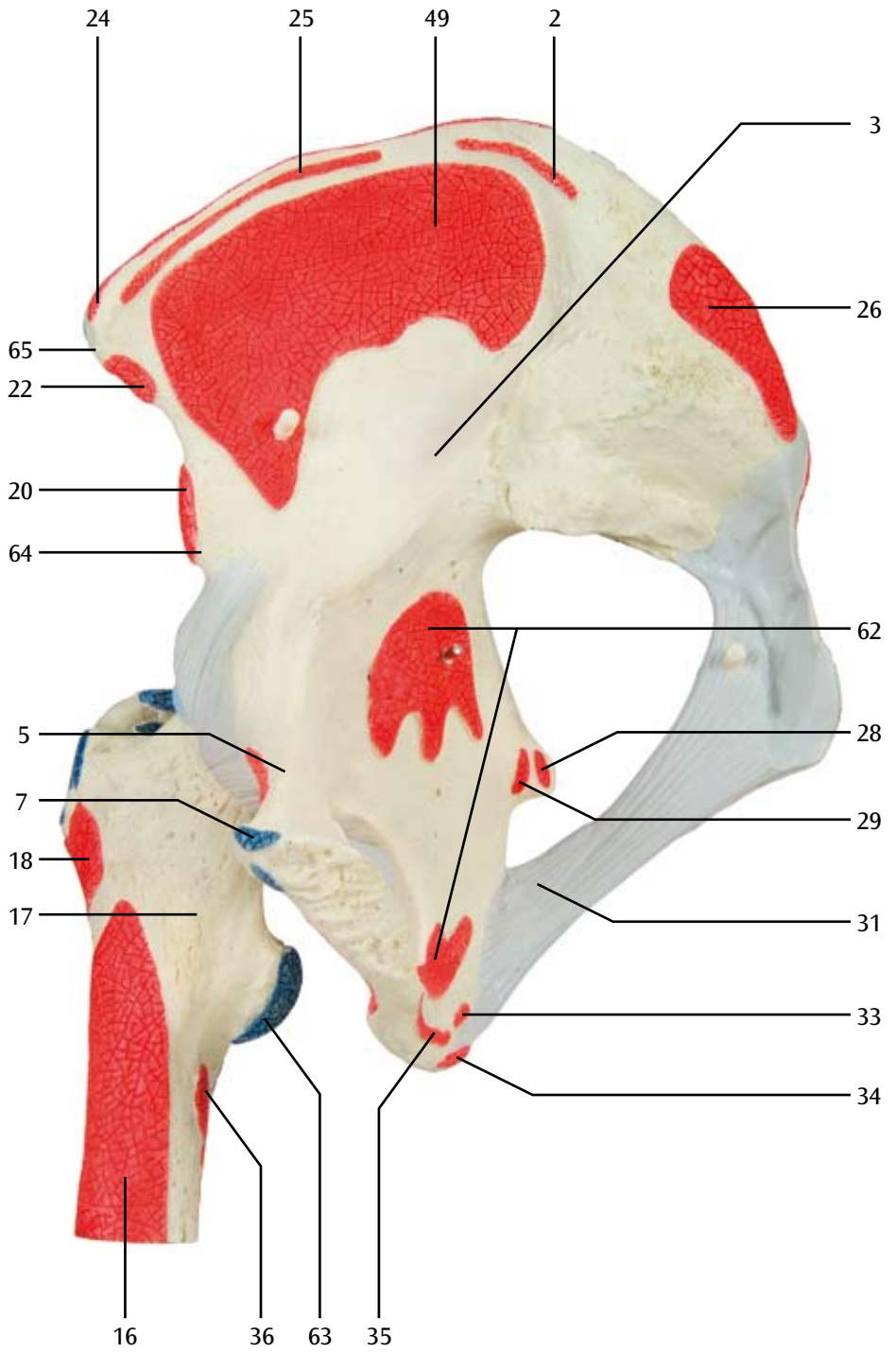


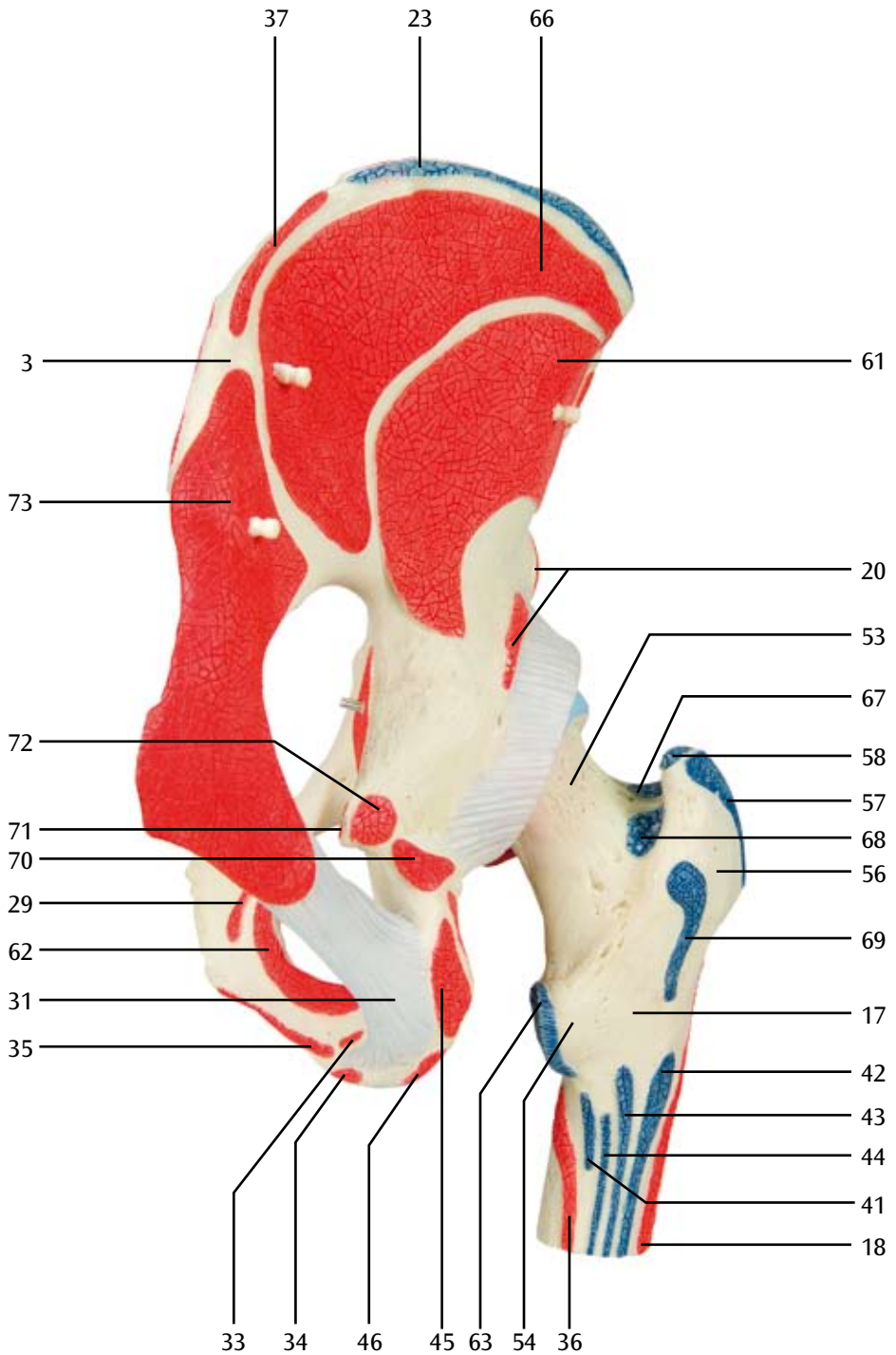


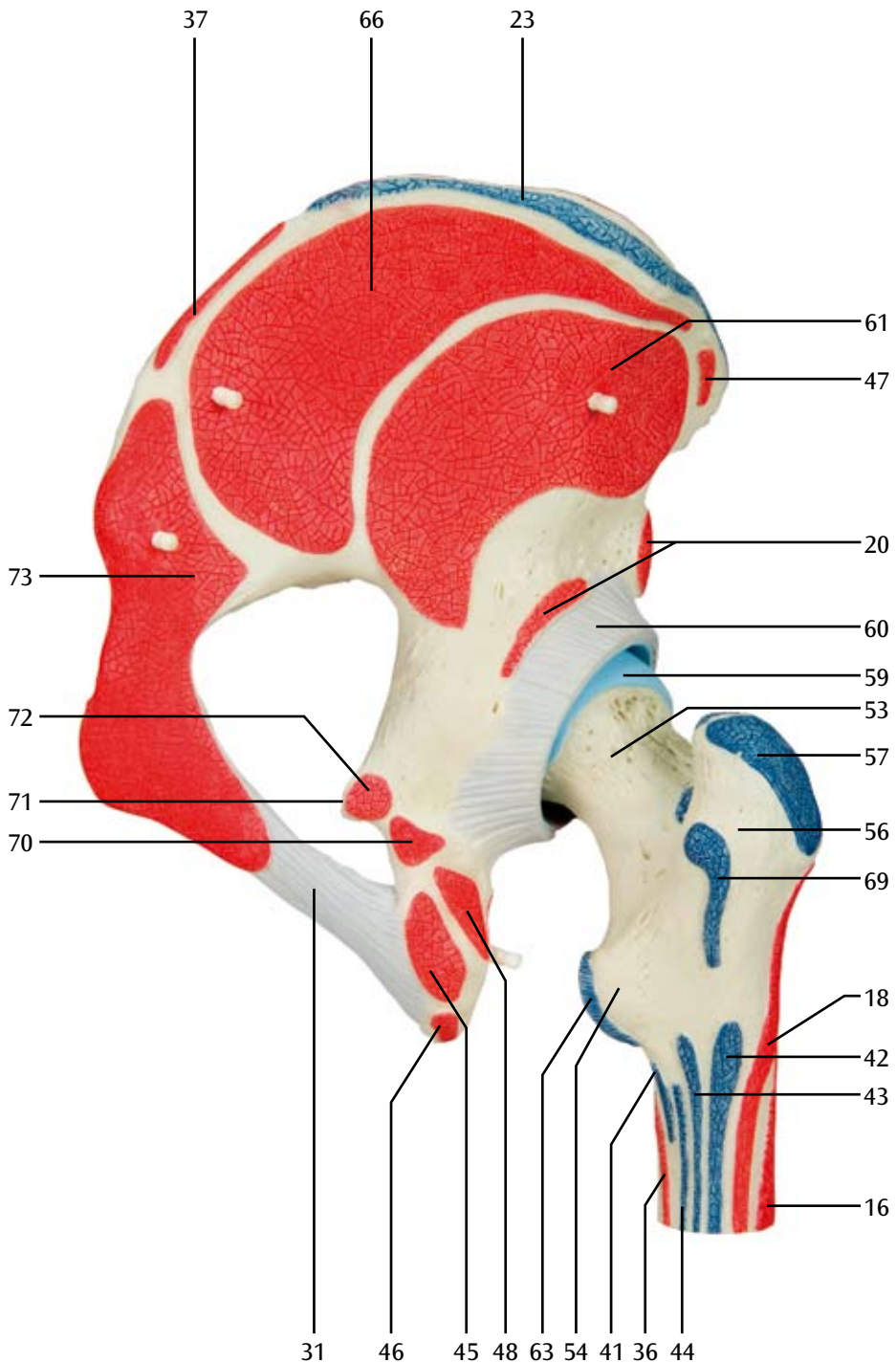












Articulação do quadril

Português

O modelo mostra a articulação direita do quadril de um homem com cada músculo assim como as origens dos músculos e suas inserção no osso fêmur e no colo. Por razão didática as origens e inserção dos músculos estão ressaltados e em cores (origem = vermelho; inserção = azul) na sua representação. A musculatura do quadril está inserida dentro de cada origem e inserção, e é assim removível.

- 1 Músculo ilíaco
- 2 Músculo quadrado lombar, origen
- 3 Osso coxal
- 4 Músculo psoas maior
- 5 Osso púbis, ramo superior
- 6 Músculo pectíneo, origen
- 7 Músculo reto do abdome, inserção
- 7 Músculo oblíquo interno do abdome, inserção
- 9 Músculo adutor longo, origen
- 10 Músculo adutor curto, origen
- 11 Músculo grácil, origen
- 12 Músculo grande adutor, origen
- 13 Músculo obturador externo, origen
- 14 Osso púbis, ramo inferior
- 15 Músculo iliopsoas
- 16 Músculo vasto intermédio, origen
- 17 Fêmur
- 18 Músculo vasto lateral, origen
- 19 Músculo glúteo mínimo
- 20 Músculo reto da coxa, origen
- 21 Músculo glúteo médio
- 22 Músculo sartório, origen
- 23 Músculo oblíquo externo do abdome, inserção
- 24 Músculo oblíquo interno do abdome, origen
- 25 Músculo transverso do abdome, origen
- 26 Músculo eretor da espinha, origen
- 27 Músculo piriforme
- 28 Músculo coccígeo, origen
- 29 Músculo elevador do ânus, origen
- 30 Músculo glúteo máximo
- 31 Ligamento sacrotuberal
- 32 Músculo obturador interno
- 33 Músculo transverso superficial do períneo, origen
- 34 Músculo isquiocavernoso, origen
- 35 M. transverso profundo do períneo, origen
- 36 Músculo vasto medial, origen
- 37 Músculo grande dorsal, origen
- 38 Músculo gêmeo superior
- 39 Músculo gêmeo inferior
- 40 Músculo quadrado da coxa
- 41 Músculo pectíneo, inserção
- 42 Músculo glúteo máximo, inserção
- 43 Músculo grande adutor, inserção
- 44 Músculo adutor curto, inserção
- 45 Músculo bíceps da coxa, origen
- 46 Músculo semitendinoso, origen
- 47 Músculo tensor da fásia lata, origen
- 48 Músculo semimembranoso, origen
- 49 Músculo ilíaco, origen
- 50 Forame isquiático maior
- 51 Músculo quadrado da coxa, origen
- 52 Tuberosidade do isquio
- 53 Colo do fêmur
- 54 Trocânter menor
- 55 Músculo glúteo mínimo, inserção
- 56 Trocânter maior
- 57 Músculo glúteo médio, inserção
- 58 Músculo piriforme, inserção
- 59 Cabeça do fêmur
- 60 Cápsula articular
- 61 Músculo glúteo mínimo, origen
- 62 Músculo obturador interno, origen
- 63 Músculo iliopsoas, inserção
- 64 Espinha ilíaca ântero-inferior
- 65 Espinha ilíaca ântero-superior
- 66 Músculo glúteo médio, origen
- 67 Músculo obturador interno e músculos gêmeos superiores e inferiores, inserção
- 68 Músculo obturador externo, inserção
- 69 Músculo quadrado da coxa, inserção
- 70 Músculo gêmeo inferior, origen
- 71 Espinha ciática
- 72 Músculo gêmeo superior, origen
- 73 Músculo glúteo máximo, origen

Questo modello mostra l'articolazione dell'anca destra di un uomo con i singoli muscoli e con le origini e le attaccature muscolari sul femore e sull'osso iliaco. Per motivi didattici, le aree di origine e attaccatura dei muscoli sono rappresentate in rilievo e di colore diverso (origini in rosso e attaccature in blu). La muscolatura dell'anca si inserisce sulle rispettive aree d'origine e attaccatura ed è quindi possibile estrarla.

- | | |
|---|--|
| 1 M. iliaco | 48 M. semimembranoso, origine |
| 2 M. quadrato del lombo, origine | 49 M. iliaco, origine |
| 3 Osso iliaco | 50 Foro ischiatico grande |
| 4 M. psoas grande | 51 M. quadrato del femore, origine |
| 5 Osso del pube, branca orizzontale | 52 Tubercolo ischiatico |
| 6 M. pettineo, origine | 53 Femore, collo |
| 7 M. retto dell'addome, attaccatura | 54 Trocantere piccolo |
| 8 M. obliquo interno dell'addome, attaccatura | 55 M. gluteo piccolo, attaccatura |
| 9 M. adduttore lungo, origine | 56 Trocantere grande |
| 10 M. adduttore breve, origine | 57 M. gluteo medio, attaccatura |
| 11 M. gracile, origine | 58 M. piriforme, attaccatura |
| 12 M. adduttore grande, origine | 59 Femore, testa |
| 13 M. otturatore esterno, origine | 60 Capsula articolare |
| 14 Osso del pube, branca verticale | 61 M. gluteo piccolo, origine |
| 15 M. ileopsoas | 62 M. otturatore interno, origine |
| 16 Muscolo vasto mediale, origine | 63 M. ileopsoas, attaccatura |
| 17 Femore | 64 Spina iliaca anteroinferiore |
| 18 M. vasto esterno, origine | 65 Spina iliaca anterosuperiore |
| 19 M. gluteo piccolo | 66 M. gluteo medio, origine |
| 20 M. retto del femore, origine | 67 M. otturatore interno e M. gemello superiore e inferiore, attaccatura |
| 21 M. gluteo medio | 68 M. otturatore esterno, attaccatura |
| 22 M. sartorio, origine | 69 M. quadrato del femore, attaccatura |
| 23 M. obliquo esterno dell'addome, attaccatura | 70 M. gemello inferiore, origine |
| 24 M. obliquo interno dell'addome, origine | 71 Spina ischiatica |
| 25 M. trasverso dell'addome, origine | 72 M. gemello superiore, origine |
| 26 M. erettore della spina, origine | 73 M. gluteo grande, origine |
| 27 M. piriforme | |
| 28 M. coccigeo, origine | |
| 29 M. elevatore dell'ano, origine | |
| 30 M. gluteo grande | |
| 31 Leg. sacrotuberoso | |
| 32 M. otturatore interno | |
| 33 M. trasverso superficiale del perineo, origine | |
| 34 M. ischiocavernoso, origine | |
| 35 M. trasverso profondo del perineo, origine | |
| 36 M. vasto mediale, origine | |
| 37 M. larghissimo del dorso, origine | |
| 38 M. gemello superiore | |
| 39 M. gemello inferiore | |
| 40 M. quadrato del femore | |
| 41 M. pettineo, attaccatura | |
| 42 M. gluteo grande, attaccatura | |
| 43 M. adduttore grande, attaccatura | |
| 44 M. adduttore breve, attaccatura | |
| 45 M. bicipite del femore, origine | |
| 46 M. semitendinoso, origine | |
| 47 M. tensore della fascia lata, origine | |

股関節、筋付7分解モデル

日本語

このモデルは、男性の右股関節を再現しており、それぞれの筋に加え、大腿骨と寛骨の筋に「起始／停止部」を見ることができます。分かりやすいよう、筋、起始／停止部分は隆起し、起始は赤、停止は青に色分けして表現しています。

筋はそれぞれに対応する起始／停止部のピンにはめ込んであり、取り外しが可能です。

- | | |
|---------------|-----------------------|
| 1 腸骨筋 | 48 半腱様筋, 起始 |
| 2 腰方形筋, 起始 | 49 腸骨筋, 起始 |
| 3 寛骨 | 50 大坐骨孔 |
| 4 大腰筋 | 51 大腿方形筋, 起始 |
| 5 恥骨上枝 | 52 坐骨結節 |
| 6 恥骨筋, 起始 | 53 大腿骨頭 |
| 7 腹直筋, 停止 | 54 小転子 |
| 8 内腹斜筋, 停止 | 55 小殿筋, 停止 |
| 9 長内転筋, 起始 | 56 大転子 |
| 10 短内転筋, 起始 | 57 中殿筋, 停止 |
| 11 薄筋, 起始 | 58 梨状筋, 停止 |
| 12 大内転筋, 起始 | 59 大腿骨頭 |
| 13 外閉鎖筋, 起始 | 60 関節包 |
| 14 恥骨下枝 | 61 小殿筋, 起始 |
| 15 腸腰筋 | 62 内閉鎖筋, 起始 |
| 16 中間広筋, 起始 | 63 腸腰筋, 停止 |
| 17 大腿骨 | 64 下前腸骨棘 |
| 18 外側広筋, 起始 | 65 上前腸骨棘 |
| 19 小殿筋 | 66 中殿筋, 起始 |
| 20 大腿直筋, 起始 | 67 内閉鎖筋・上双子筋・下双子筋, 停止 |
| 21 中殿筋 | 68 外閉鎖筋, 停止 |
| 22 縫工筋, 起始 | 69 大腿方形筋, 停止 |
| 23 外腹斜筋, 停止 | 70 下双子筋, 起始 |
| 24 内腹斜筋, 起始 | 71 坐骨棘 |
| 25 腹横筋, 起始 | 72 上双子筋, 起始 |
| 26 脊柱起立筋, 起始 | 73 大殿筋, 起始 |
| 27 梨状筋 | |
| 28 尾骨筋, 起始 | |
| 29 肛門挙筋, 起始 | |
| 30 大殿筋 | |
| 31 仙結節靭帯 | |
| 32 内閉鎖筋 | |
| 33 浅会陰横筋, 起始 | |
| 34 坐骨海綿体筋, 起始 | |
| 35 深会陰横筋, 起始 | |
| 36 内側広筋, 起始 | |
| 37 広背筋, 起始 | |
| 38 上双子筋 | |
| 39 下双子筋 | |
| 40 大腿方形筋 | |
| 41 恥骨筋, 停止 | |
| 42 大殿筋, 停止 | |
| 43 大内転筋, 停止 | |
| 44 短内転筋, 停止 | |
| 45 大腿二頭筋, 起始 | |
| 46 半腱様筋, 起始 | |
| 47 大腿筋膜張筋, 起始 | |

Модель представляет собой правый тазобедренный сустав человека с изображением отдельных мышц, а также мест начала мышц и их прикрепления в области бедренной и подвздошной костей. Из дидактических соображений места начала и прикрепления мышц сделаны объемными, а также выделены цветом (начало мышцы - красный цвет; место прикрепления - синий). Мышцы бедра устанавливаются в области мест прикрепления и начала и являются таким образом съемными.

- 1 Подвздошная мышца
- 2 Квадратная мышца поясницы, начало
- 3 Тазовая кость
- 4 Большая поясничная мышца
- 5 Верхняя ветвь лобковой кости
- 6 Гребенчатая мышца, начало
- 7 Прямая мышца живота, место прикрепления
- 8 Внутренняя косая мышца живота, место прикрепления
- 9 Длинная приводящая мышца бедра, начало
- 10 Короткая приводящая мышца бедра, начало
- 11 Тонкая мышца, начало
- 12 Большая приводящая мышца бедра, начало
- 13 Наружная запирательная мышца, начало
- 14 Нижняя ветвь лобковой кости
- 15 Подвздошно-поясничная мышца
- 16 Промежуточная широкая мышца бедра, начало
- 17 Бедренная кость
- 18 Латеральная широкая мышца бедра, начало
- 19 Малая ягодичная мышца
- 20 Прямая мышца бедра, начало
- 21 Средняя ягодичная мышца
- 22 Портняжная мышца, начало
- 23 Наружная косая мышца живота, место прикрепления
- 24 Внутренняя косая мышца живота, начало
- 25 Поперечная мышца живота, начало
- 26 Мышца, выпрямляющая позвоночник, начало
- 27 Грушевидная мышца
- 28 Колчиковая мышца, начало
- 29 Мышца, поднимающая задний проход, начало
- 30 Большая ягодичная мышца
- 31 Крестцово-бугорная связка
- 32 Внутренняя запирательная мышца
- 33 Поверхностная поперечная мышца промежности, начало
- 34 Седалищно-пещеристая мышца, начало
- 35 Глубокая поперечная мышца промежности, начало
- 36 Медиальная широкая мышца бедра, начало
- 37 Широчайшая мышца спины, начало
- 38 Верхняя близнецовая мышца
- 39 Нижняя близнецовая мышца
- 40 Квадратная мышца бедра
- 41 Гребенчатая мышца, место прикрепления
- 42 Большая ягодичная мышца, место прикрепления
- 43 Большая приводящая мышца, место прикрепления
- 44 Короткая приводящая мышца, место прикрепления
- 45 Двуглавая мышца бедра, начало
- 46 Полусухожильная мышца, начало
- 47 Мышца, напрягающая широкую фасцию бедра, начало
- 48 Полуперепончатая мышца, начало
- 49 Подвздошная мышца, начало
- 50 Большое седалищное отверстие
- 51 Квадратная мышца бедра, начало
- 52 Седалищный бугор
- 53 Шейка бедренной кости
- 54 Малый вертел
- 55 Малая ягодичная мышца, место прикрепления
- 56 Большой вертел
- 57 Средняя ягодичная мышца, место прикрепления
- 58 Грушевидная мышца, место прикрепления
- 59 Головка бедренной кости
- 60 Суставная капсула
- 61 Малая ягодичная мышца, начало
- 62 Внутренняя запирательная мышца, начало
- 63 Подвздошно-поясничная мышца, место прикрепления
- 64 Нижняя передняя подвздошная ость
- 65 Верхняя передняя подвздошная ость
- 66 Средняя ягодичная мышца, начало
- 67 Внутренняя запирательная мышца и верхняя и нижняя близнецовые мышцы, место прикрепления
- 68 Наружная запирательная мышца, место прикрепления
- 69 Квадратная мышца бедра, место прикрепления
- 70 Нижняя близнецовая мышца, начало
- 71 Седалищная ость
- 72 Верхняя близнецовая мышца, начало
- 73 Большая ягодичная мышца, начало

髋关节

英文

模型显示男性右髋关节的各块肌肉和肌肉在股骨和髋关节的起、止端。为了方便教育，肌肉的起、止部位采用突起和不同的颜色（起始端：红色；终止端：蓝色）。髋关节肌肉被安装在相应的起、止部位，因此是可移除的。

- 
- 1 髂肌
2 腰方肌，起端
3 髌骨
4 腰大肌
5 上耻骨支
6 耻骨肌，起端
7 腹直肌，插入
8 腹内斜肌，插入
9 长收肌，起端
10 短收肌，起端
11 股薄肌，起端
12 大收肌，起端
13 闭孔外肌，起端
14 下耻骨支
15 髂腰肌
16 股中间肌，起端
17 股骨
18 股外肌，起端
19 臀小肌
20 股直肌，起端
21 股中肌
22 缝匠肌，起端
23 腹外斜肌，插入
24 腹内斜肌，起端
25 腹横肌，起端
26 竖脊肌，起端
27 梨状肌
28 尾骨肌，起端
29 肛提肌，起端
30 臀大肌
31 髋结节韧带
32 闭孔内肌
33 浅表横断会阴肌，起端
34 多孔坐骨，起端
35 深层横断会阴肌，起端
36 股内肌，起端
37 背阔肌，起端
38 上孖肌
39 下孖肌
40 股方肌
41 耻骨肌，插入
42 臀大肌，插入
43 大收肌，插入
44 短收肌，插入
45 股二头肌，起端
46 半腱肌，起端
47 阔筋膜长肌，起端
48 半膜肌，起端
49 髂肌，起端
50 坐骨大孔
51 股方肌，起端
52 坐骨结节
53 股骨颈
54 小转子
55 臀小肌，插入
56 大转子
57 臀中肌，插入
58 梨状肌，插入
59 股骨头
60 关节囊
61 臀小肌，起端
62 闭孔内肌，起端
63 髂腰肌，插入
64 髌前下棘
65 髌前上棘
66 臀中肌，起端
67 闭孔内肌和上孖肌和下孖肌止端
68 闭孔外肌，起端
69 股方肌，起端
70 下孖肌，起端
71 坐骨棘
72 上孖肌，起端
73 臀大肌，起端

Also available from 3B Scientific®:

A880 Shoulder Joint with Rotator Cuff

Ebenfalls bei 3B Scientific® erhältlich:

A880 Schultergelenk mit Rotatorenmanschette

Tambien disponible en 3B Scientific®:

A880 Articulación del hombro y manguito rotatorio

Egalement disponible auprès de 3B Scientific® :

A880 Articulation de l'épaule avec manchette des rotateurs

Também disponível na 3B Scientific®:

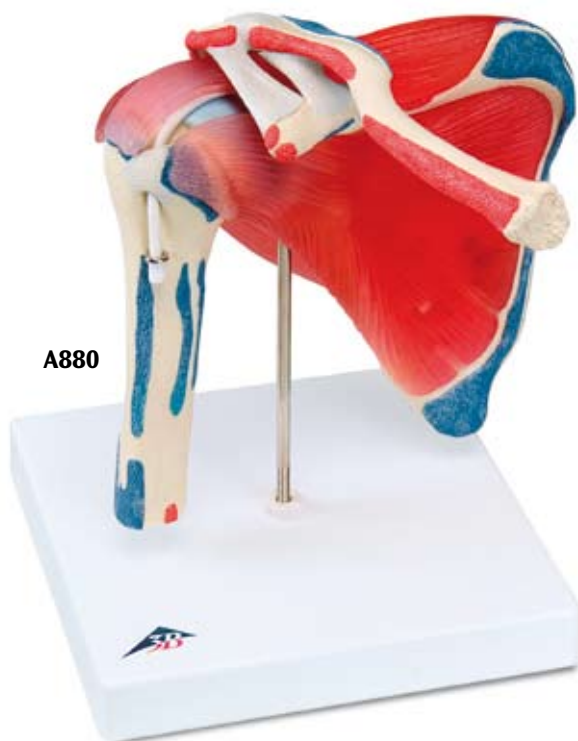
A880 Articulação do ombro com manga de rotores

Disponibile anche presso 3B Scientific®:

A880 Articolazione della spalla con Cuffia dei rotatori

3B Scientific®では他にも花のモデルをご用意しております

A880 ローテーターカフ付肩関節モデル



Also available from 3B Scientific®:

A883

Ebenfalls bei 3B Scientific® erhältlich:

A883

Tambien disponible en 3B Scientific®:

A883

Egalement disponible auprès de 3B Scientific® :

A883

Também disponível na 3B Scientific®:

A883

Disponibile anche presso 3B Scientific®:

A883

3B Scientific®では他にも花のモデルをご用意しております

A883

A883





3B SCIENTIFIC® PRODUCTS

3B Scientific GmbH

Rudorffweg 8 • 21031 Hamburg • Germany

Tel.: + 49-40-73966-0 • Fax: + 49-40-73966-100

www.3bscientific.com • 3b@3bscientific.com

© Copyright 2006 for instruction manual and design of product:
3B Scientific GmbH, Germany